

מינהל
התכנון



Project on Integrated Maritime Policy
in the Mediterranean



המשרד להגנת הסביבה
היחידה הארצית
להגנת הסביבה הימית

ISRAEL

MARINE ENVIRONMENT
PROTECTION DIVISION

Israel's Integrated Maritime Policy: "Looking Out to the West"

ISRAEL

Land Area: 22,000 sq.km

Coastline Length: 190 km

Territorial waters: 4,060 sq.km

EEZ: 26,000 sq.km

Levantine Basin

**Of the population in Israel
lives 10km from the
Mediterranean coast**

40%

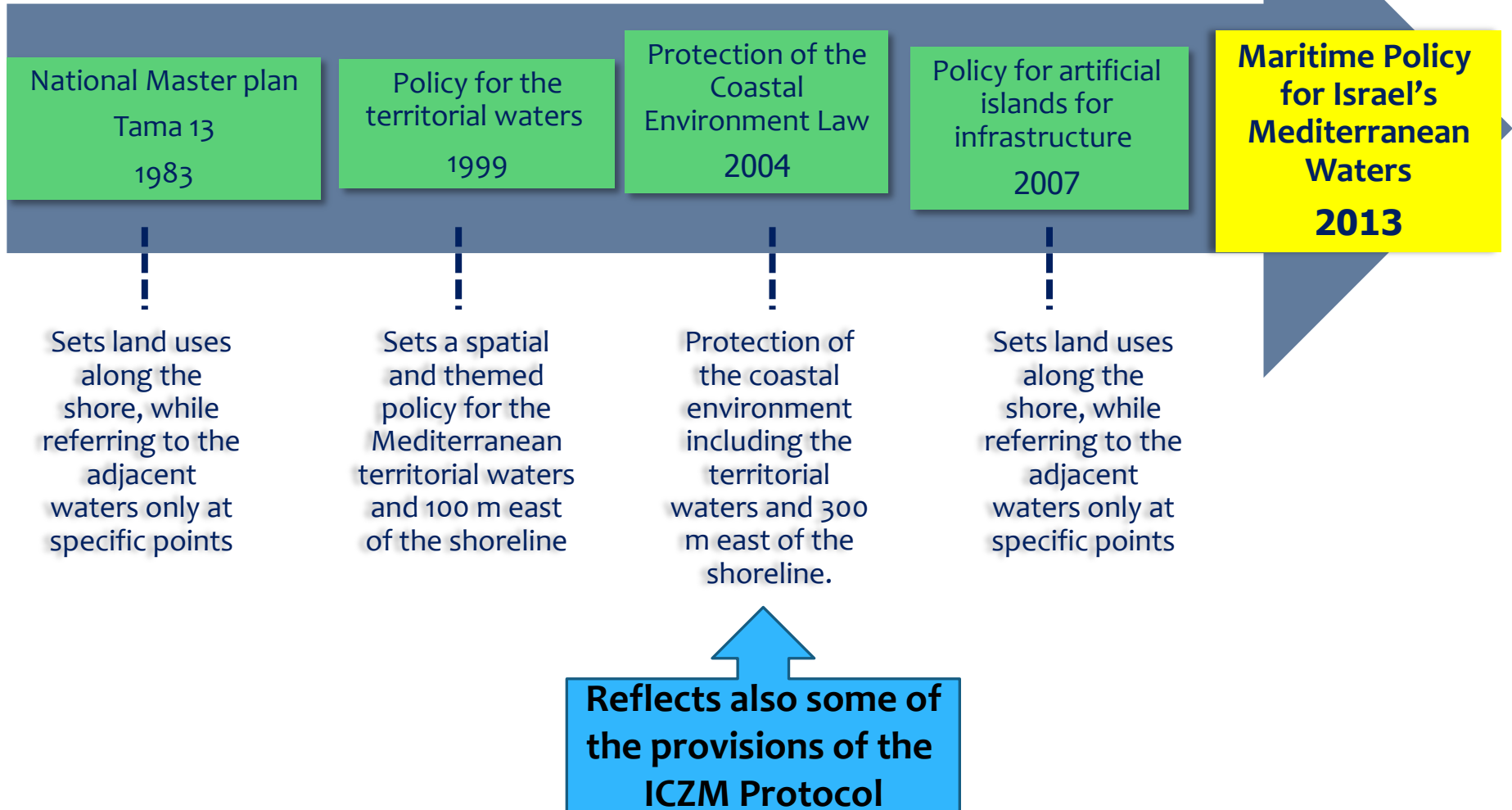
**Of the total area are the
territorial waters**

16%

**Of the total area of the is
the EEZ of Israel**

140%

Policy and management landmarks



Maritime Policy: Vision

A decorative graphic consisting of a solid blue horizontal bar at the top, followed by several overlapping, wavy, semi-transparent blue shapes that create a sense of movement and depth, resembling waves or a stylized horizon.

The **maritime space** as a **dynamic and balanced** environment must allow **effective** management and coordination of the different uses, **exploiting the economic potential** while **preserving and nurturing** **natural, scenic and cultural assets**

**Maritime spatial
planning**

**Integrated
Maritime
Policy for
Israel**

**National
Marine Data
Center**

**Integrative tools
for cooperation
and coordination**

Policy Document | Planning Principles

Blue Growth

IMP (EC-DG MARE)
Integrated Maritime Policy

MSP
Marine Spatial Planning

Maritime Policy Document for Israel

Ecosystem Based Management

The Planning Approach

1. **Simplicity and Focus** - effective integrated product (policy) out of a broad spectrum strategic perspective.
2. Difficult to represent the marine resources, with a "free market" mechanism because a management solution will be biased. A **clear policy is needed** first.
3. The marine space requires **setting basic rules of conduct to manage Overlapping** between uses.
4. Two types of conflicts must be resolved in the maritime area:
 - **Conflicts between different users** - creating problems which reduce efficient economic exploitation
 - **Conflicts between users and the marine ecosystem** - harming the marine environment and ecosystem services

Methodology

Phase A - Multi-disciplinary data collection and analysis of existing and planned state

Theoretical

Comparative survey of work / policies from around the world

Study of the existing situation in Israel

Comparative insights vs. the analysis from other countries

Physical

Users - Identification, location, mapping, and characterization

Spatial and statutory analysis and mapping

Identification of spatial conflicts

Phase B – Formulation of policies for regulation and management

Planning – defining the reference area

Long-term vision and goals

Formulating alternatives and spatial scenarios, and recommending the preferred alternative

Formulating the integrated policy for the maritime area (various outputs)

Recommendation for planning and further regulation

5. Stakeholders Consultation / Public Participation

Stakeholders and public participation

Stakeholders identified and consulted during an **intense 10 meeting sessions** emphasizing openness and addressing all topics, in order to obtain a **comprehensive image of all issues concerning the maritime area.**

Stakeholders by topic:

- Environment
- Maritime transportation
- Communication
- Energy
- Aquaculture
- Fisheries
- Sport and Recreation
- Culture and Heritage
- Military
- Research
- Coastline towns and cities
- Legal aspects and foreign relationships

Groups of stakeholders

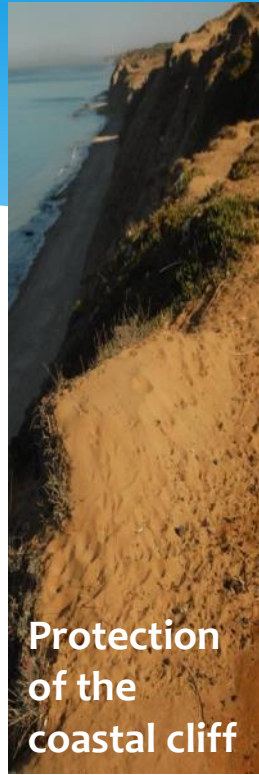
- Governmental ministries
- Governmental institutions
- Private sector
- NGO's
- Academic Institutions
- Municipalities



Uses in Israel's Mediterranean Exclusive Economic Zone



Aquaculture and fishing



Protection of the coastal cliff



Artificial islands (?)



Exploration & Exploitation of Gas



Culture and Heritage



Security and Military



Tourism and leisure



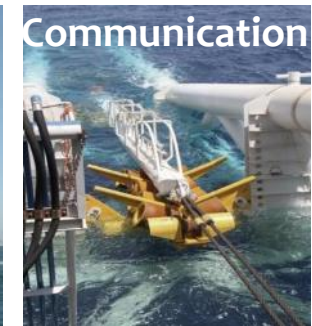
Sea-Water desalination



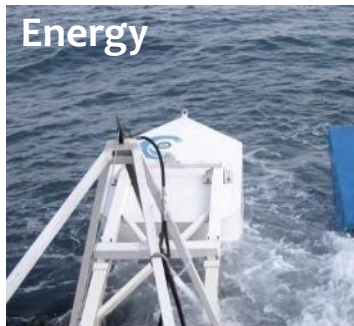
Nature, science and environment



Shipping



Communication



Energy

Israel's marine zones:

- territorial
- continuous
- economic



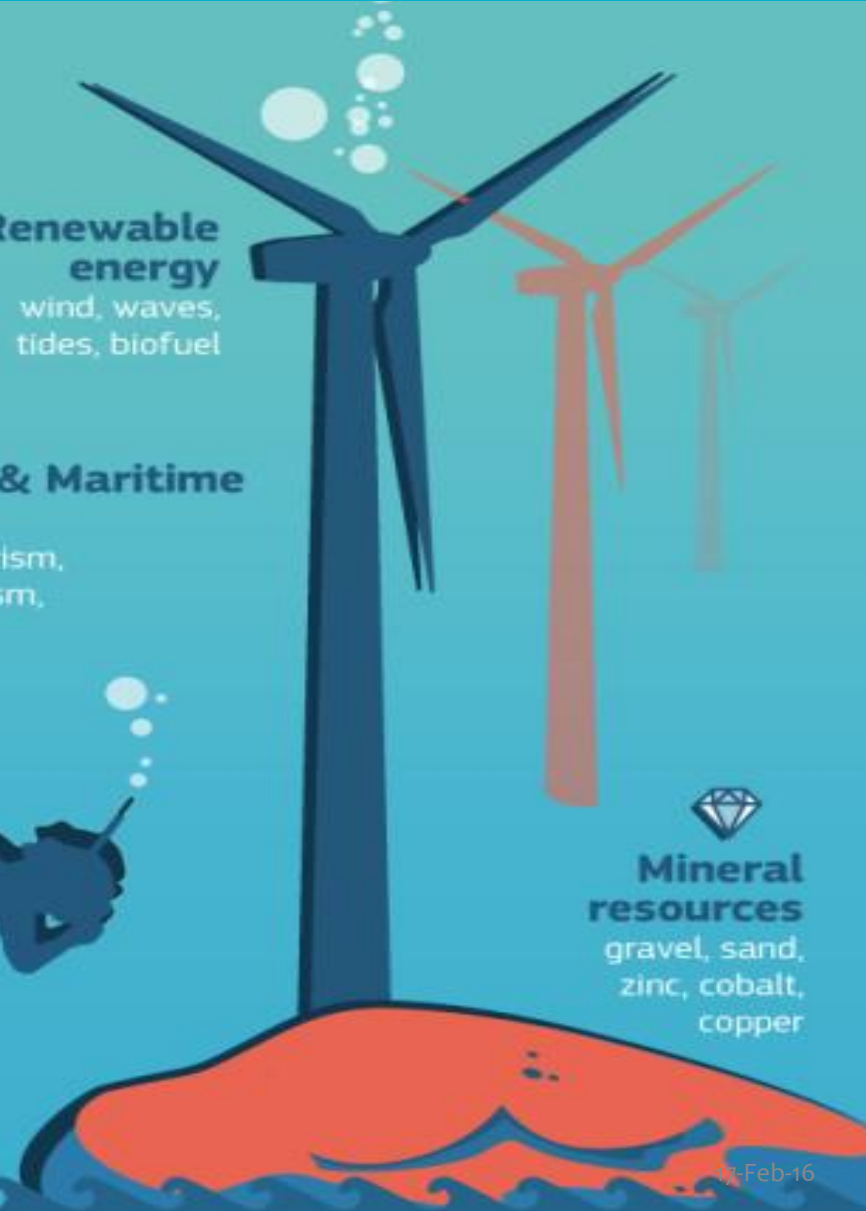
“Blue Growth”: The 5 focus sectors of the EU



Biotechnology
medicines,
industrial enzymes



Renewable energy
wind, waves,
tides, biofuel



Coastal & Maritime Tourism
coastal tourism,
cruise tourism,
yachting



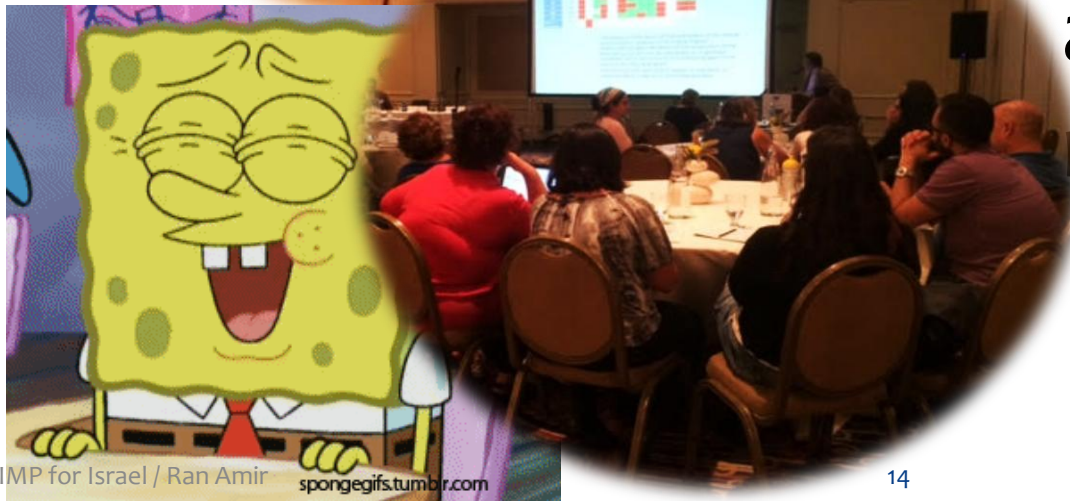
Mineral resources
gravel, sand,
zinc, cobalt,
copper



Aquaculture
farming of fish,
shellfish, marine plants



TAIEX workshop on Blue Growth: Incorporating experts to identify mutual challenges and mitigation measures

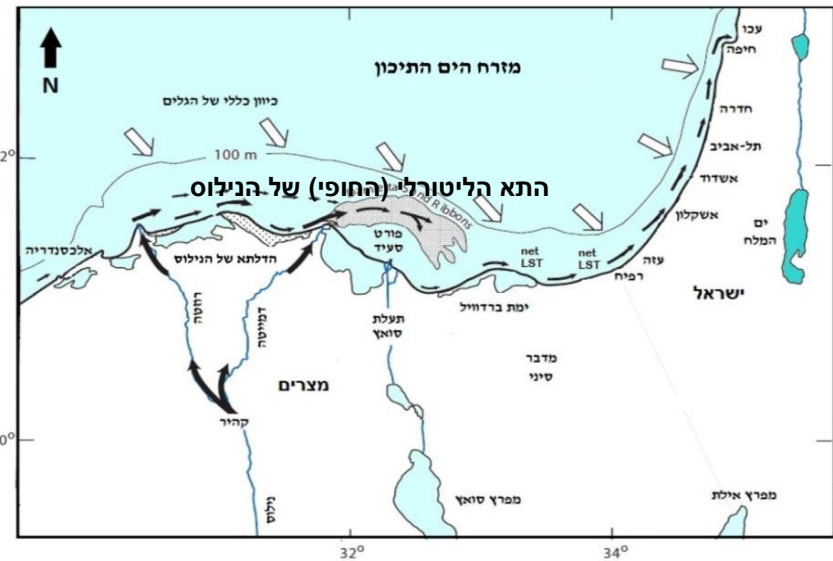
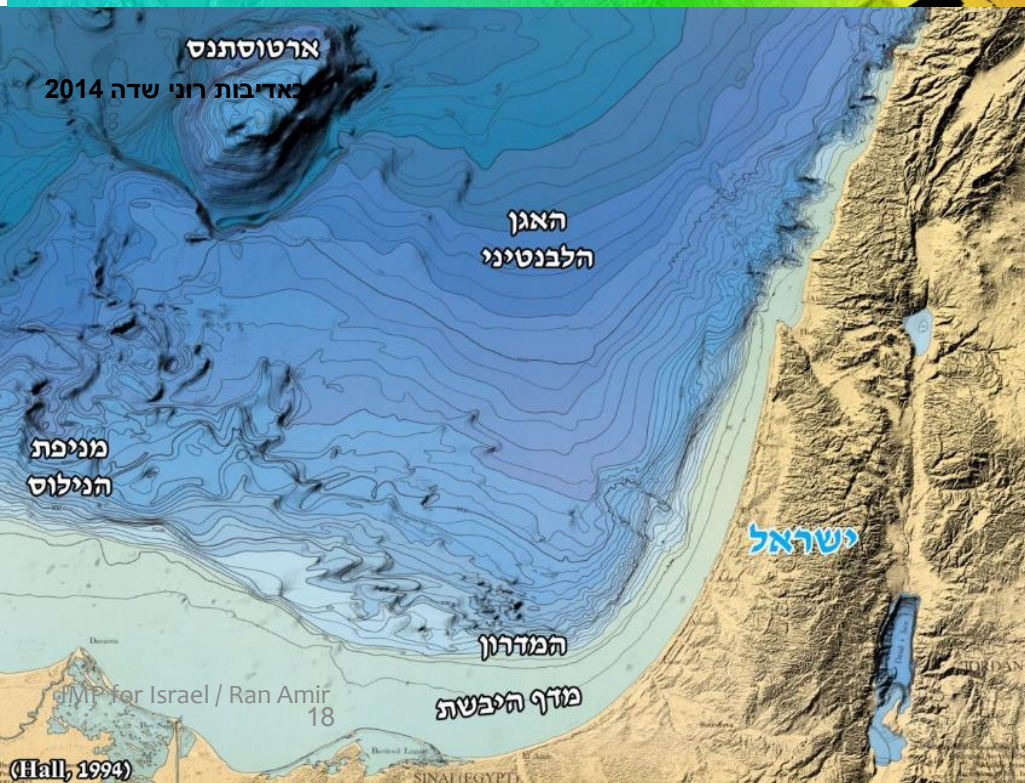
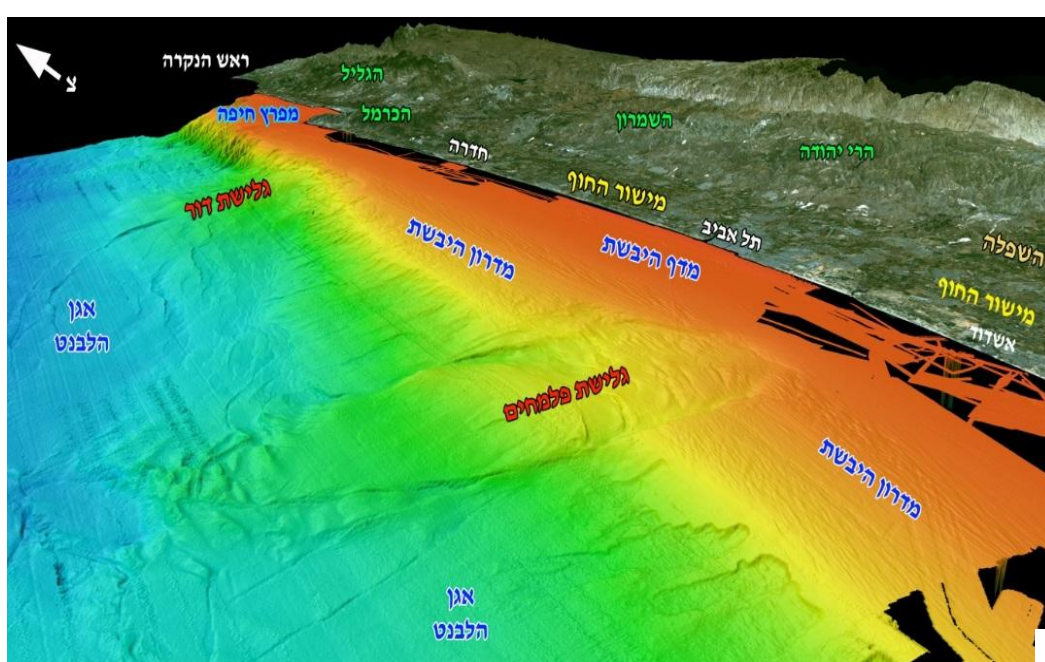




Document's targets:

1. Setup spatial rules and operational guidelines for marine zone users – amongst themselves and between them and the marine ecology
2. Anchored policy with defined tools for implementation, management and control.
3. Gap analysis and recommendations for further legislation.
4. Mechanism to update toolbox, as a result from data collected and changing national priorities.

Geophysical analysis



Infrastructure:

Example for “Information Card” – Haifa Oil Terminal

מסוף דלק חיפה

מסוף הנמצא כ 3 ק"מ מערבית לחוף מפרץ חיפה קריית חיים. המסוף כולל מעגן בשיטת מולטי בוי, שיטה לפיה אניית מיכל המכילה דלק גולמי או מיועדת להטענת תזקיקים או מוצרי דלק, נקשרת לארבעה עוגנים קבועים. צינור גמיש מתחבר אל האנייה ודרכו מוזרם הדלק את מערכת מיכלי דלק בחוף. מופעל על ידי חברה ממשלתית תשתיות נפט ואנרגיה.

כיום ניתן להזרים 2,000,000 טון בשנה, המקשר המערבי נמצא בסמיכות בעיתית לנתיב השייט העתידי אל/מנמל המפרץ.

מול חוף קריית חיים כ 3000 מ מערבית לחוף.

חוות מיכלים לאחסון דלק בחוף.

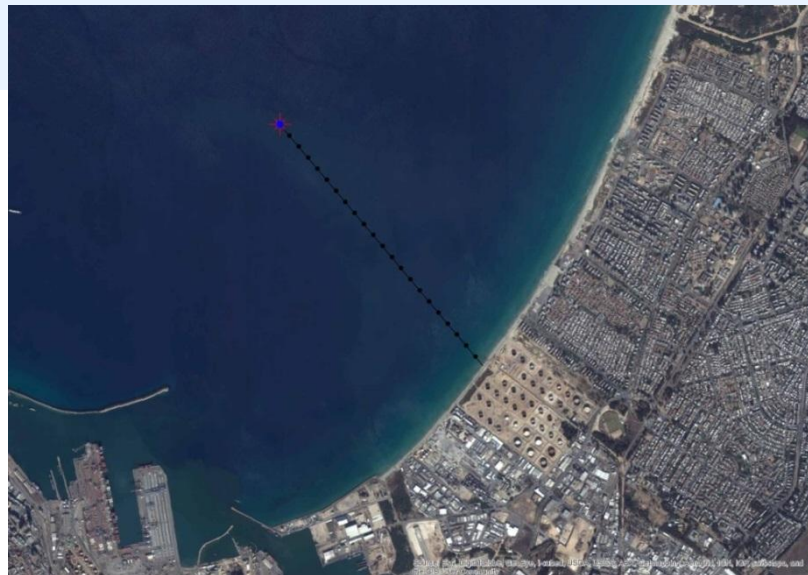
תש"ן, מנהל הדלק, משרד האנרגיה והתשתיות

פועל לסירוגין בהתאם לצרכי בתי זיקוק חיפה.

על השולחן מונחת המלצת משרד התשתיות להוסיף מקשר במעמס 200,000 טון עד להקמת רציף דלק חדש בנמל המפרץ.

סכנת זיהום ימי ויבשתי בהידרוקרבוני

בתי הזיקוק יבוא דלק גולמי לצורכי זיקוק והפצה כמוצרי אנרגיה לכל מדינת ישראל.



תיאור כללי

מיקום

תשתיות נלוות/קשורות

מסגרת נורמטיבית - רגולציה

אינטנסיביות

מגמות/תחזיות/תכניות לעתיד

השפעה על הסביבה

אינטראקציות עם שימושים ומשתמשים אחרים

Prehistoric covered settlements

One of a kind, 9000 year old well. Atlit-yam, Israel



Environmental Matrix: interaction between human uses and the environment

עמודת המים		ים עמוק	מדרון		מדף			חוף הים			
עמודת המים	עמודת המים ומים עליונים מעל המדרון והים העמוק	מצע ים עמוק - בתיאל (1000 מ' עד 4000)	מצע קשה על המדרון	מצע רך על המדרון	מצע קשה על המדף (כולל רכסי הכורכר הרדודים)	מצע רך טיני על המדף (עמוק מ 30 מ')	מצע רך חולי על המדף (רדוד מ 30 מ')	מצע קשה בקו המים - גיר, ביץ'	חוף חולי בקו המים		
										מתקני חיפוש, הפקה וטיפול בגז	אנרגיה
										צנרת הולכת גז ונפט	
										תחנות כוח מיקשרים וצנרת לפריקת דלקים	
										נמל - אזור פנימי ותעלות הכניסה	תחבורה
										שטחי עגינה מסדרונות שייט	
										צנרת ימית: יניקה ורכז	התפלה
										שטחים ביטחוניים	ביטחון
										כבלי תקשורת	תקשורת
										מכמורת אחרים	דייג
										חות גידול דגים בים	חקלאות ימית
										שייט לא ממונע	ספורט ונופש
										שייט ממונע	
										מעגנות צלילה	
										ארכאולוגיה ומורשת	
										מוצאים ימיים	מוצאים ימיים
										אתרי הטלת פסולת	פסולת
										כריית חול	כריית חול
										הגנות על החופים	מבנים ימיים
										עתידי	איים ואסדות
											שמירת

- No interaction
- Compatible
- Probably compatible
- Conflict

National Marine Data Center

Marine monitoring data

Documents

Laws and regulations

Messages, alerts

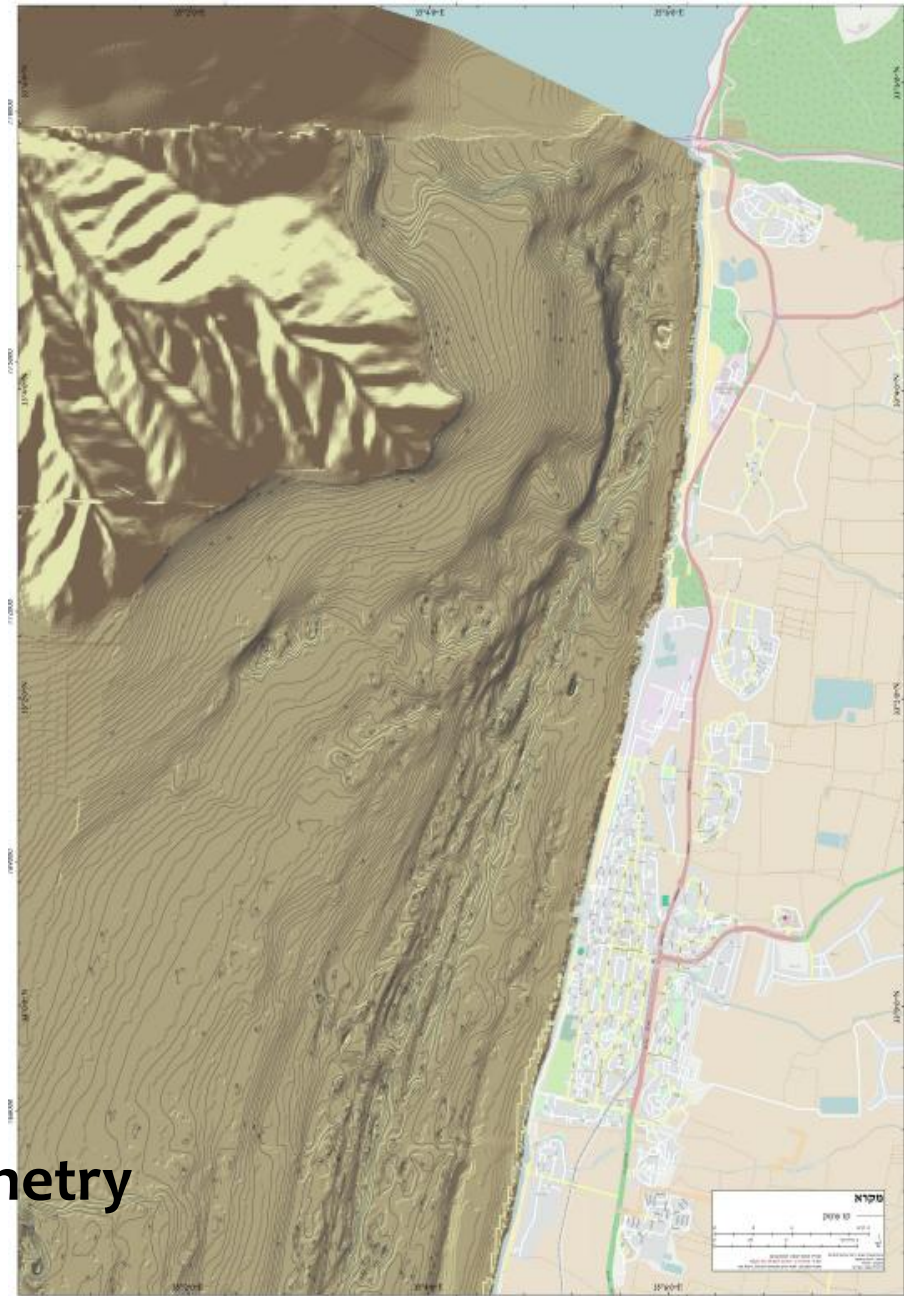
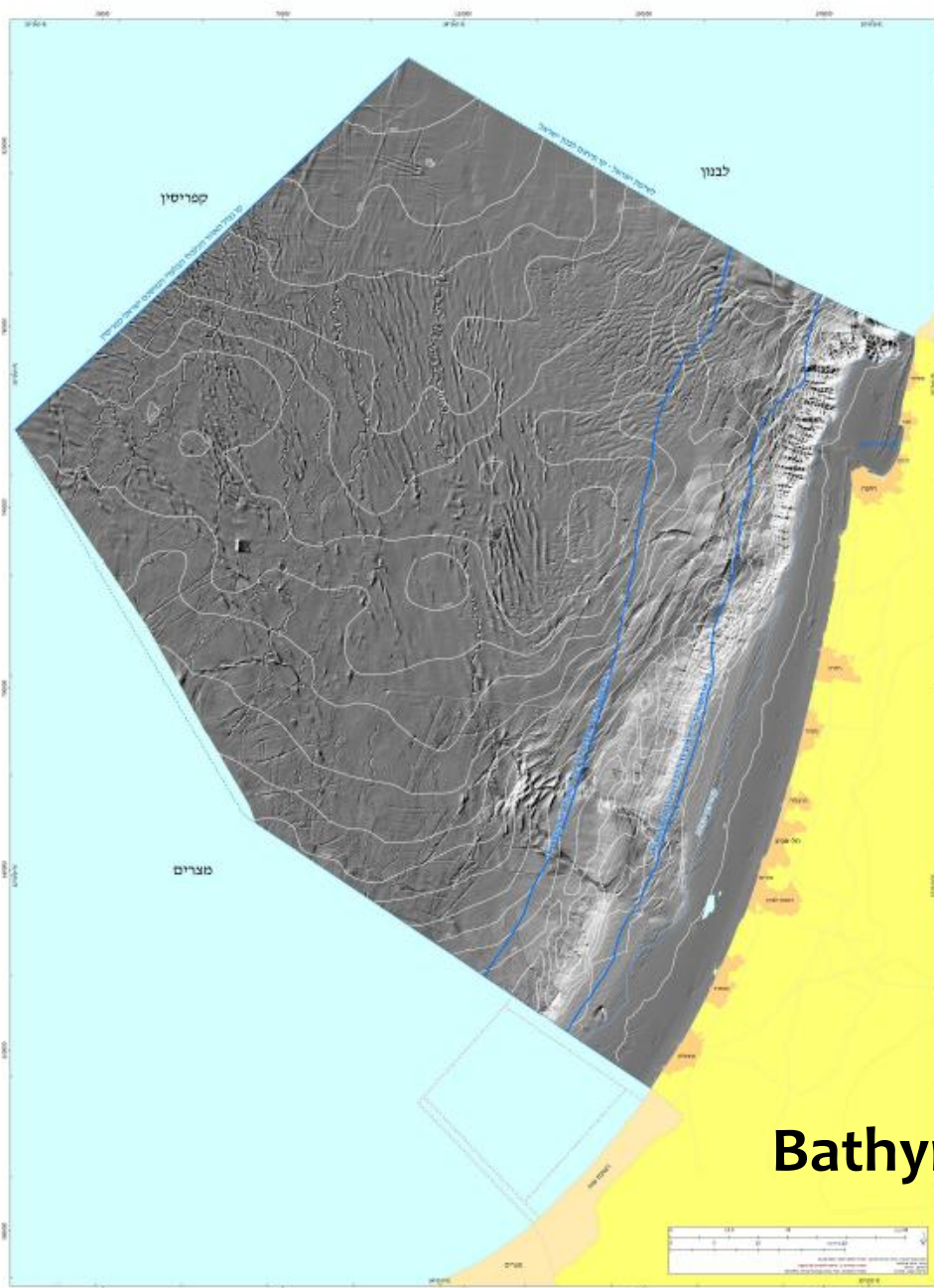
Reports

Publications and research

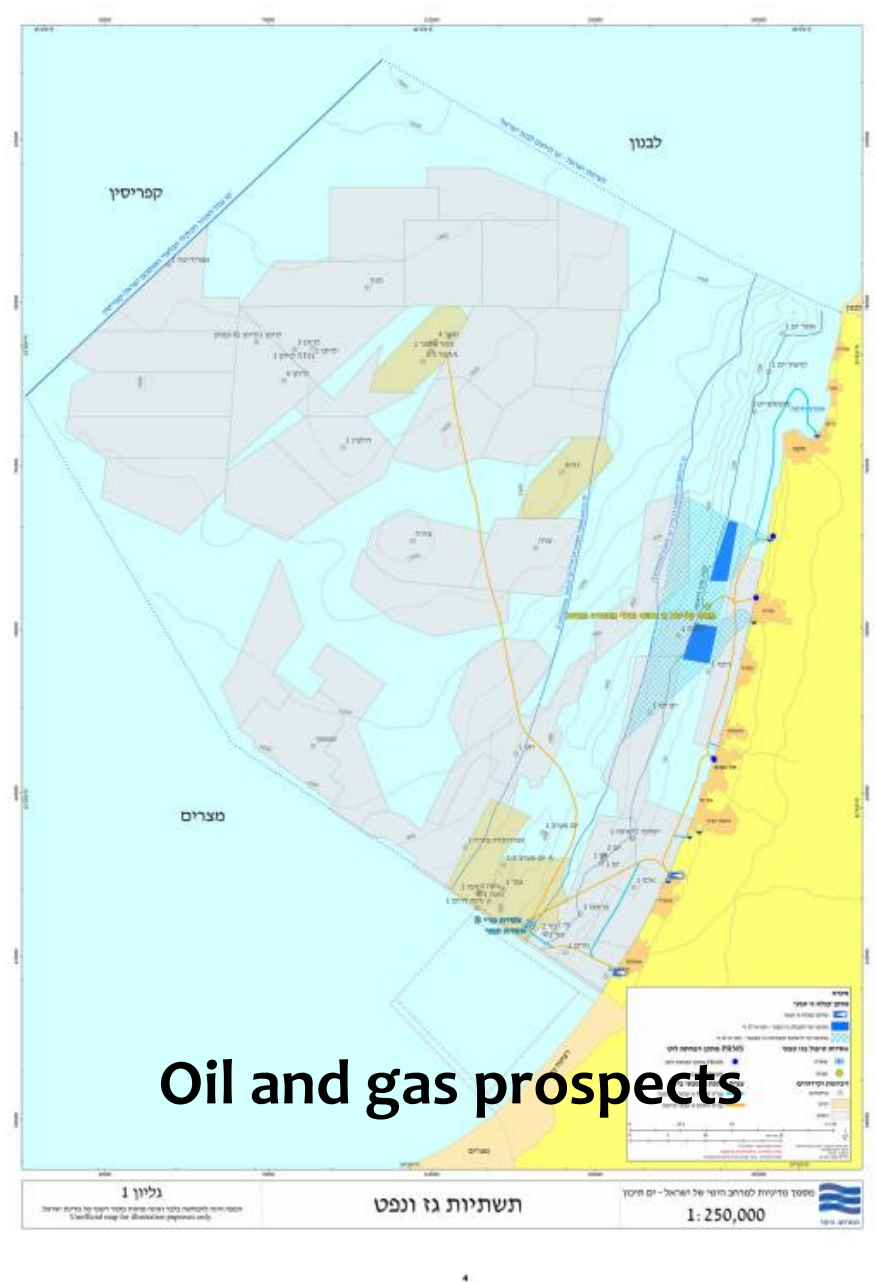
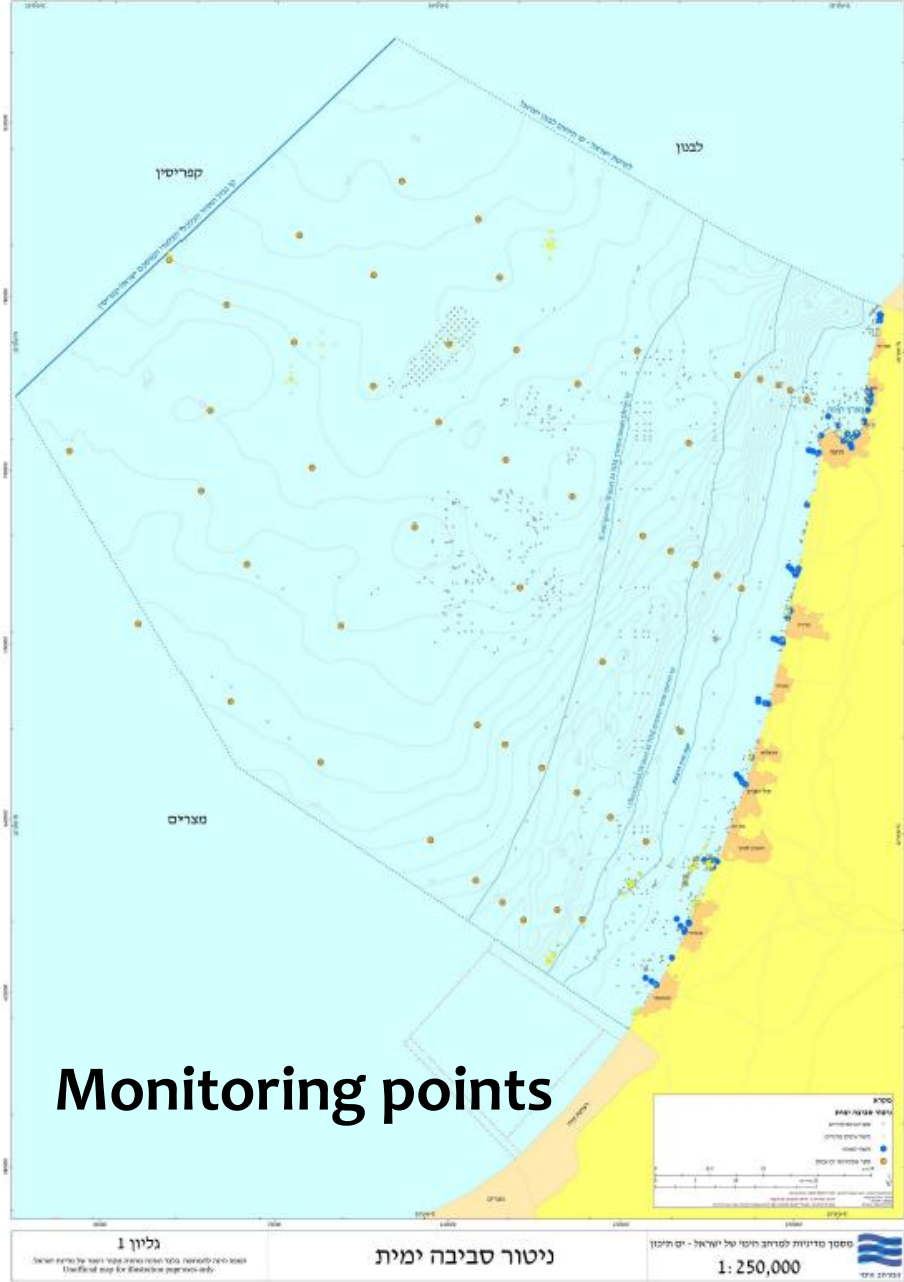
Serving the:

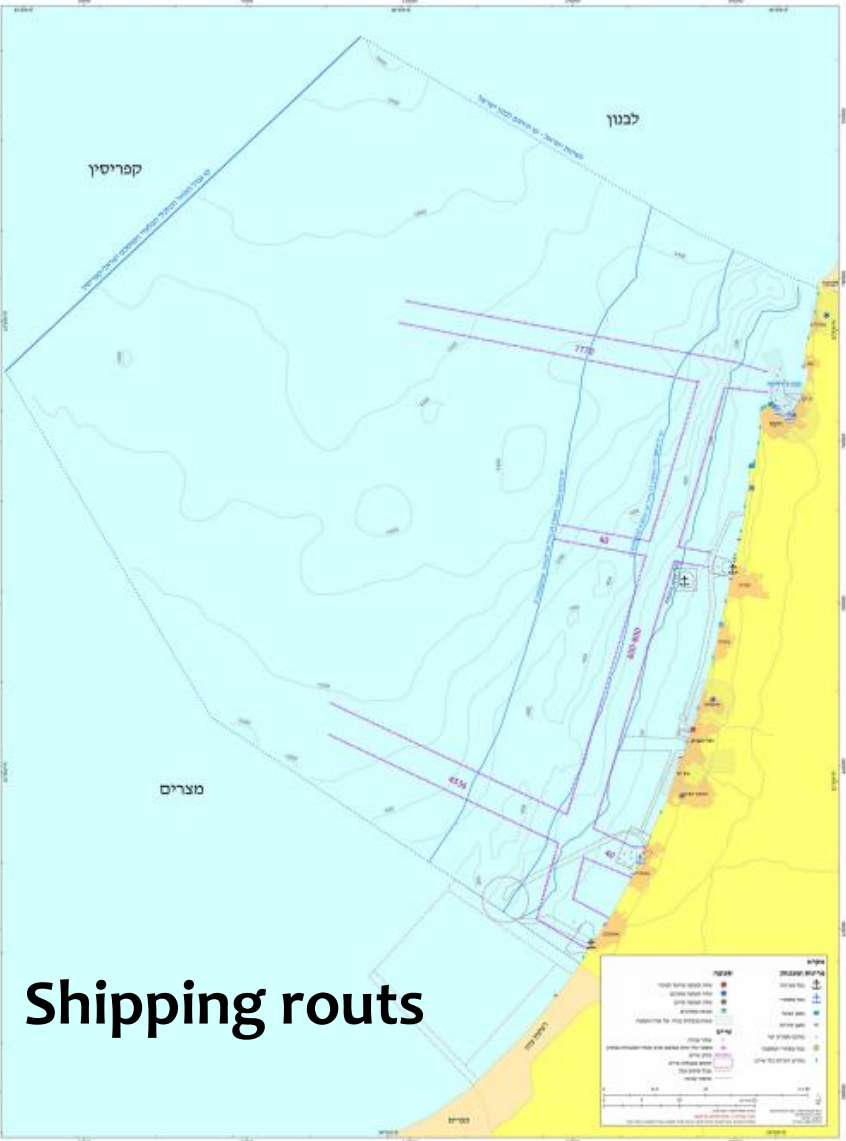
- **Regulators**
- **Science and research community**
- **Transparency and sharing with the public**

Over 200 thematic maps !



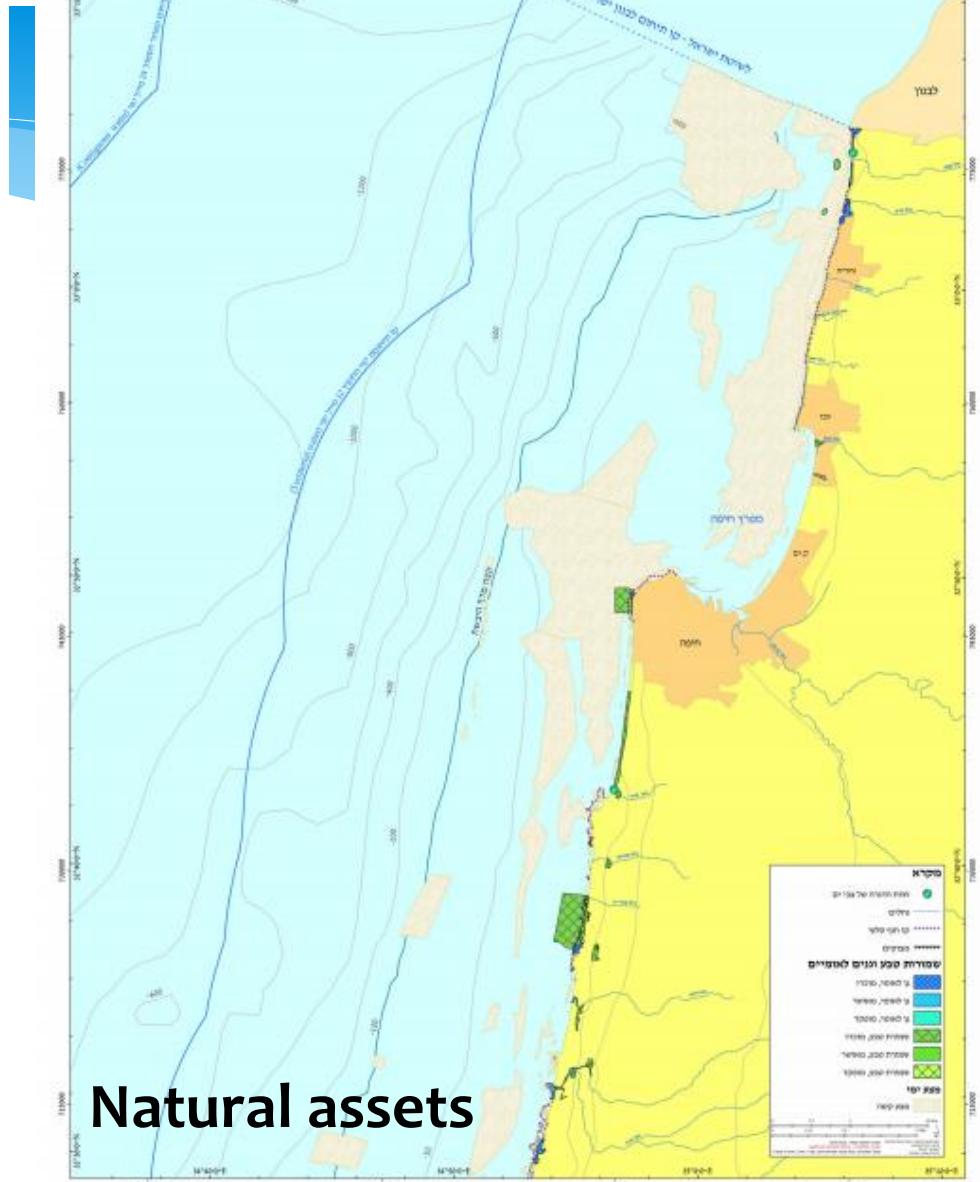
Bathymetry





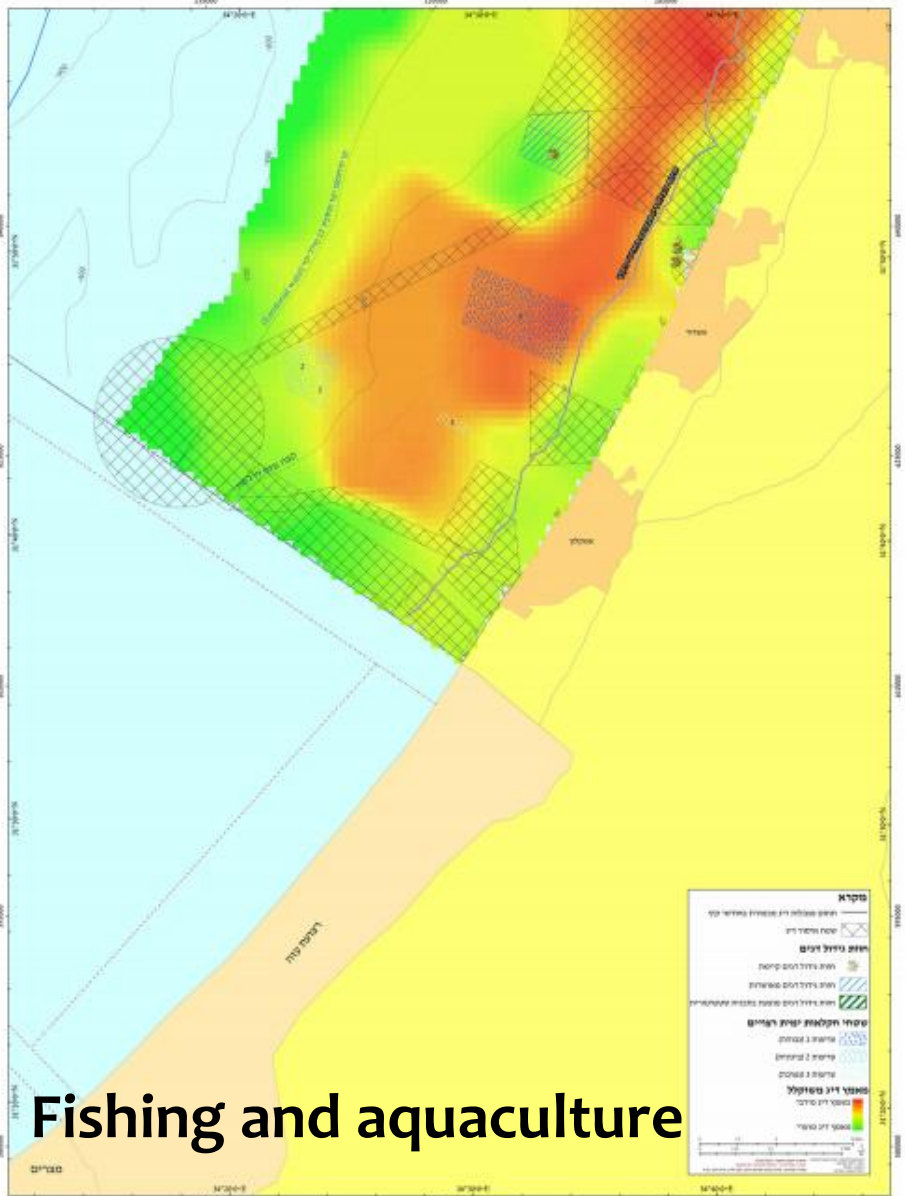
Shipping routes

גליון 1
תחבורה וספנות
מספר מדויק לשרה רזני של ישראל - ים תיכון
1: 250,000



Natural assets

גליון 21
הסביבה הטבעית צפון ישראל
מספר מדויק לשרה רזני של ישראל - ים תיכון
1: 100,000



Fishing and aquaculture

23 גליון 2014

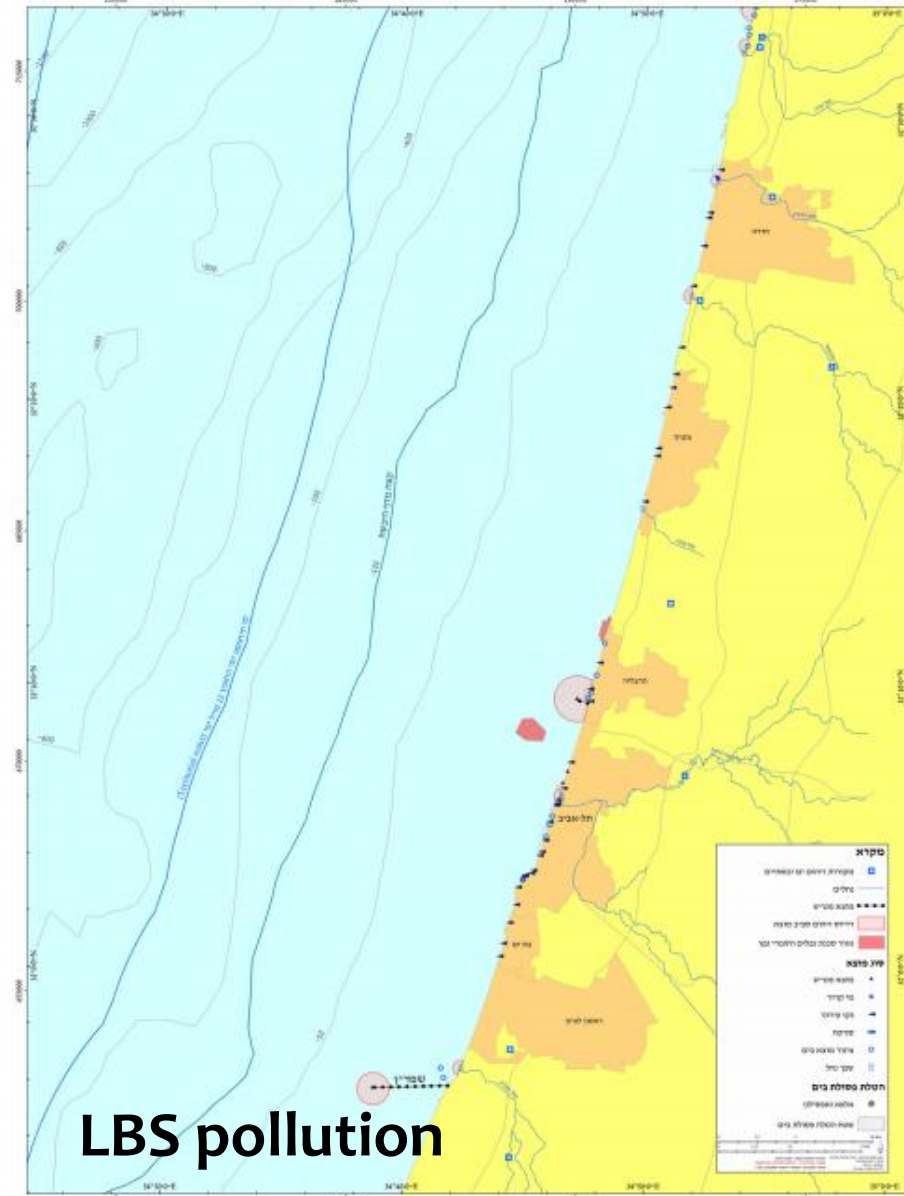
מסמך מודיעין למטרות המגן של ישראל - ים תיכוני

1: 100,000

מחוזות הים

מפת לא רשמית לשימוש בלבד. אין להעתיק או לשכפל. לפרטים נוספים ראו אתר האינטרנט של המגן.

UNOFFICIAL MAP FOR ILLUSTRATION PURPOSES ONLY.



LBS pollution

22 גליון 2014

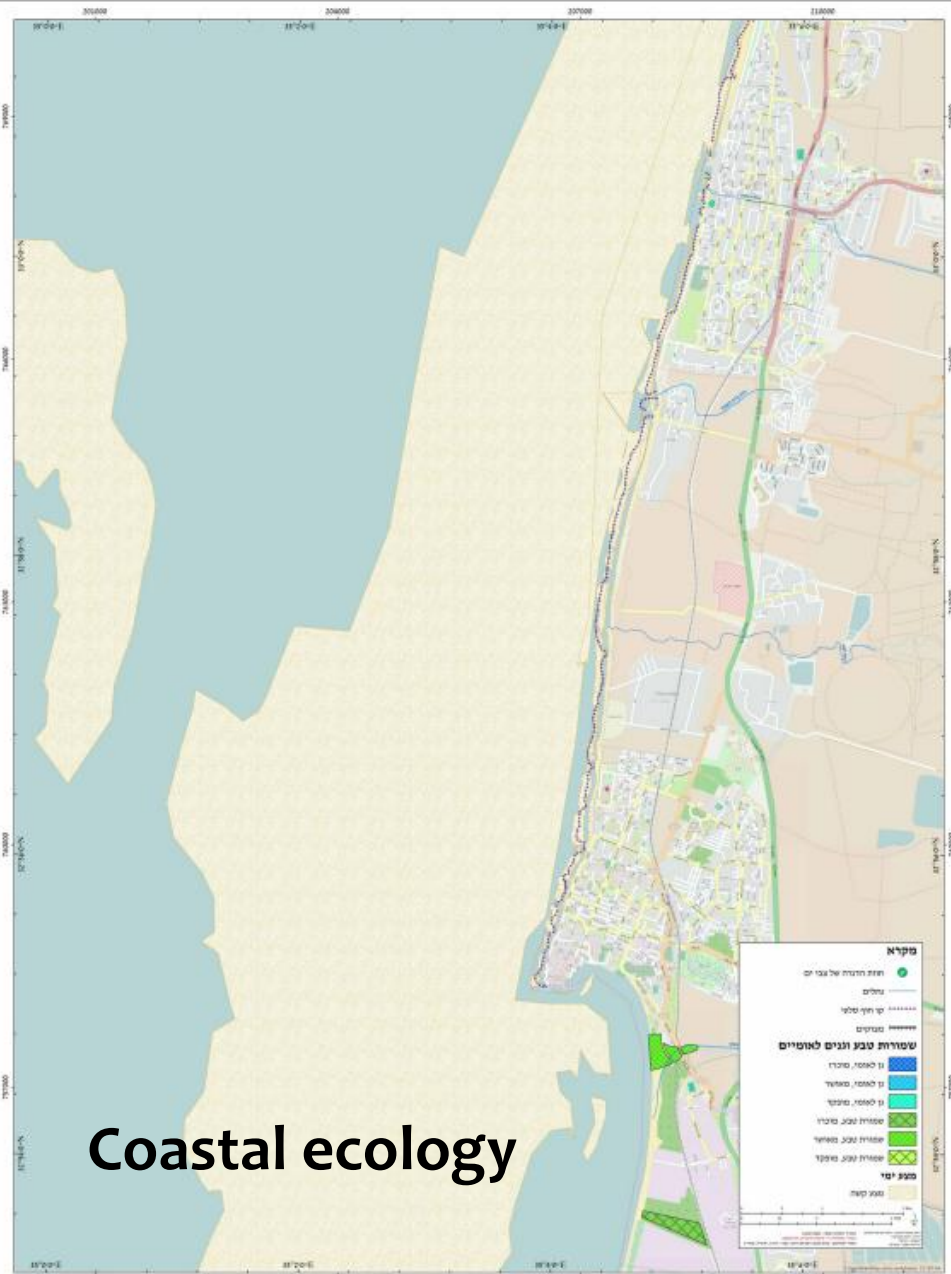
מסמך מודיעין למטרות המגן של ישראל - ים תיכוני

1: 100,000

מחוזות הים

מפת לא רשמית לשימוש בלבד. אין להעתיק או לשכפל. לפרטים נוספים ראו אתר האינטרנט של המגן.

UNOFFICIAL MAP FOR ILLUSTRATION PURPOSES ONLY.



Coastal ecology

מקרא

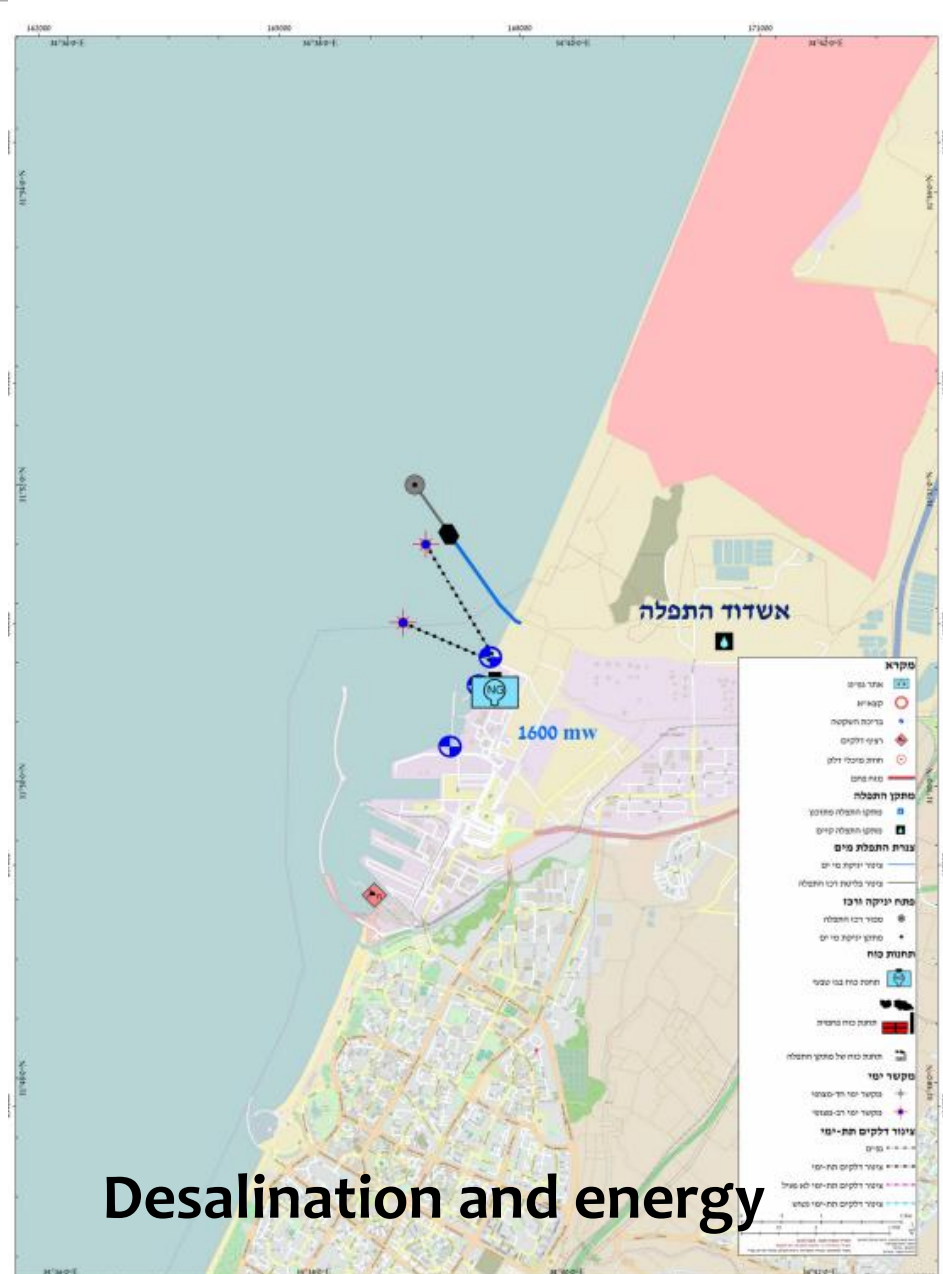
- תחנת תחבורה של גבעה ים
- נחלים
- קו חוף סלעי

שטורות טבע וגנים לאומיים

- נחל, סלעים, סלעים
- נחל, סלעים, סלעים
- נחל, סלעים, סלעים
- נחל, סלעים, סלעים
- נחל, סלעים, סלעים

מבני ימי

- מבנה ימי



Desalination and energy

מקרא

- אזור גנים
- קטרי ים
- נחל, סלעים, סלעים
- נחל, סלעים, סלעים
- נחל, סלעים, סלעים
- נחל, סלעים, סלעים
- נחל, סלעים, סלעים

מבני ים

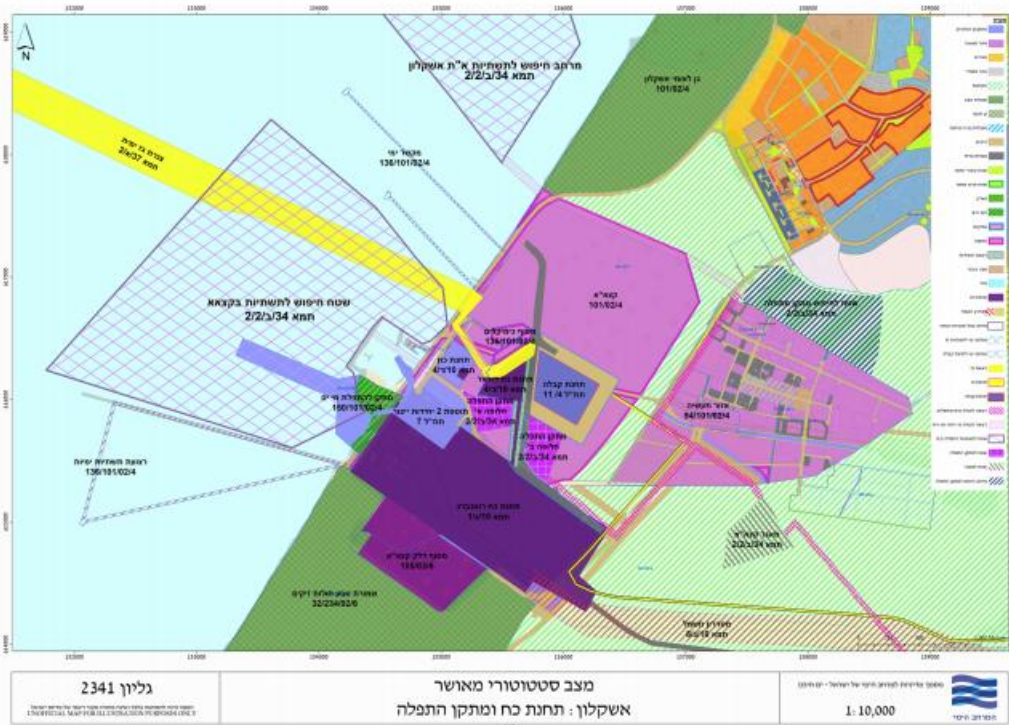
- מבנה ימי

תחנות כוח

- תחנת כוח

מקטרי ים

- מקטרי ים



Infrastructure statutory plans and building permits

Findings so far...

- 1. Data on the marine deep waters is scattered, many gaps. Last years activities have contributed a lot.**
- 2. Cooperation between agencies, inefficient**
- 3. Enforcement measures and capabilities are in shortage**
- 4. Fishing policy needs to be refined and updated**
- 5. Aquaculture is a small-scale but innovative and potential.**
- 6. Marine resources include: Oil and gas, seawater (desal.), main commercial route, communications corridor, infrastructure platform.**
- 7. Marine zone is an important leisure and sports center**



**For more detailed information
You are welcome to get the latest updates in the
website of the Planning Administration, Israel**

www.moin.gov.il/Subjects/merchav-yami



Thank you

